

# Latitude 7380

## Quick Start Guide

快速入门指南

快速入門指南

クイックスタートガイド

빠른 시작 안내서



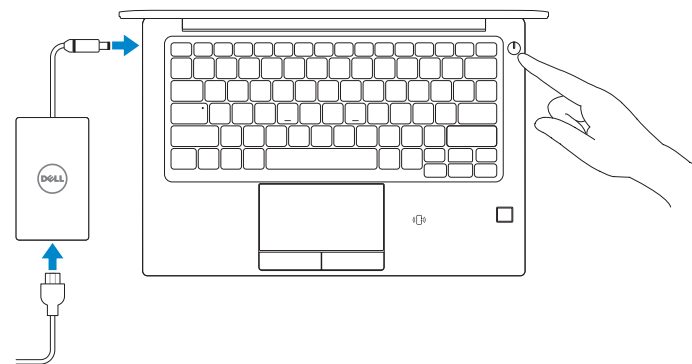
## 1 Connect the power adapter and press the power button

连接电源适配器，然后按下电源按钮

連接電源變壓器，然後按下電源按鈕

電源アダプタを接続し、電源ボタンを押す

전원 어댑터를 연결하고 전원 버튼을 누릅니다



## 2 Finish operating system setup

完成操作系统设置 | 完成作業系統設定 | オペレーティングシステムのセットアップを終了します | 운영 체제 설치를 마칩니다

### Windows 10



#### Connect to your network

连接到网络

連線至網路

ネットワークに接続します

네트워크에 연결

**NOTE:** If you are connecting to a secured wireless network, enter the password for the wireless network access when prompted.

**注意:** 如果您正在连接到加密的无线网络，请在出现系统提示时输入访问无线网络所需的密码。

**備註:** 如果您要连接到受保護的無線網路，請依提示輸入密碼以存取無線網路。

**注意:** セキュアなワイヤレスネットワークに接続する場合、プロンプトが表示されたらワイヤレスネットワークアクセスのパスワードを入力してください。

**참고:** 보안 무선 네트워크에 연결하는 경우, 무선 네트워크 액세스를 위한 비밀번호를 입력하라는 메시지가 표시됩니다.



#### Sign in to your Microsoft account or create a local account

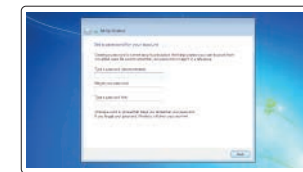
登录 Microsoft 帐户或创建一个本地帐户

登入您的 Microsoft 帳戶或建立本機帳戶

Microsoft アカウントにサインインするか、またはローカルアカウントを作成します

Microsoft 계정으로 로그인하거나 로컬 계정을 생성합니다

### Windows 7



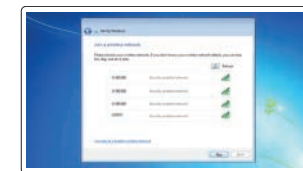
#### Set a password for Windows

为 Windows 设置密码

設定 Windows 密碼

Windows 用のパスワードを設定します

Windows에 대한 비밀번호를 설정합니다



#### Connect to your network

连接到网络

連線至網路

ネットワークに接続します

네트워크에 연결

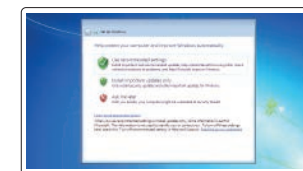
**NOTE:** If you are connecting to a secured wireless network, enter the password for the wireless network access when prompted.

**注意:** 如果您正在连接到加密的无线网络，请在出现系统提示时输入访问无线网络所需的密码。

**備註:** 如果您要连接到受保護的無線網路，請依提示輸入密碼以存取無線網路。

**注意:** セキュアなワイヤレスネットワークに接続する場合、プロンプトが表示されたらワイヤレスネットワークアクセスのパスワードを入力してください。

**참고:** 보안 무선 네트워크에 연결하는 경우, 무선 네트워크 액세스를 위한 비밀번호를 입력하라는 메시지가 표시됩니다.



#### Protect your computer

保护您的计算机

保護您的電腦

お使いのコンピュータを保護します

컴퓨터 보호

### Ubuntu

#### Follow the instructions on the screen to finish setup.

按照屏幕上的说明完成设置。

按照螢幕上的指示完成設定。

画面の手順に従ってセットアップを終了します。

설치를 완료하려면 화면의 지침을 따릅니다.

## Locate Dell apps in Windows 10

在 Windows 10 中找到 Dell 应用程序 | 在 Windows 10 中找到 Dell 應用程式  
Windows 10 で Dell アプリを見つける | Windows 10 에서 Dell 앱 찾기



### SupportAssist

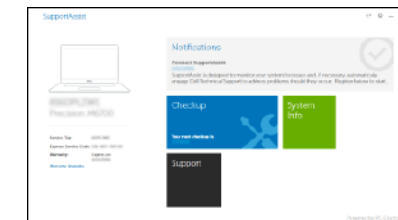
### Check and update your computer

检查和更新计算机

檢查和更新您的電腦

コンピュータを確認してアップデートします

컴퓨터 확인 및 업데이트



Taiwan RoHS

本產品符合臺灣 RoHS 標準 CNS15663

#### 限用物質及其化學符號

單元	鉛 (Pb)	汞 (Hg)	鎘 (Cd)	六價鉻 (Cr <sup>6+</sup> )	多溴聯苯 (PBB)	多溴二苯醚 (PBDE)
機箱/機板	-	o	o	o	o	o
機械部件 (風扇、散熱器等)	-	o	o	o	o	o
電路板組件	-	o	o	o	o	o
電線/連接器	-	o	o	o	o	o
顯示螢幕	-	o	o	o	o	o
電源設備	-	o	o	o	o	o
儲存裝置 (硬碟、光碟機等)	-	o	o	o	o	o
輸入裝置 (鍵盤、滑鼠等)	-	o	o	o	o	o
喇叭/麥克風	-	o	o	o	o	o
配件	-	o	o	o	o	o

備考 1. "o" 係指該項限用物質之百分比含量未超出百分比含量基準值。

備考 2. "-" 係指該項限用物質為排除項目。

## Product support and manuals

产品支持和手册  
 產品支援與手冊  
 製品サポートおよびマニュアル  
 제품 지원 및 설명서

## Contact Dell

联系 Dell | 連絡 Dell  
 델へのお問い合わせ | Dell에 문의하기

## Regulatory and safety

法规与安全 | 法規與安全規範  
 適合規制および安全について | 규정 및 안전

## Regulatory model

法规型号 | 法規型號  
 法令順守モデル | 규정 모델

## Regulatory type

法规类型 | 法規類型  
 法令順守タイプ | 규정 유형

## Computer model

计算机型号 | 電腦型號  
 컴퓨터 모델

Dell.com/support

Dell.com/support/manuals

Dell.com/support/windows

Dell.com/contactdell

Dell.com/regulatory\_compliance

P28S

P28S001

Latitude 7380

Latitude 7380 系列

제품 사용시, 사용자의 몸을 최소 1.1cm 거리를 유지해주시기 바랍니다

商品名稱: 筆記型電腦

型號: Latitude 7380 (P28S)

額定電壓: 100 - 240 伏特

額定頻率: 50 / 60 赫茲

額定輸入電流: 1.6 安培 (65 瓦) / 1.7 安培 (65 瓦) / 1.5 安培 (90 瓦) / 1.6 安培 (90 瓦) / 2.5 安培 (90 瓦)

製造年份: 參考外箱標示或條碼標籤

製造號碼: 參考外箱條碼標籤

生產國別: 參考外箱標示

注意事項: 參考使用手冊

產品功能: 參考使用手冊

緊急處理方法: 參考使用手冊

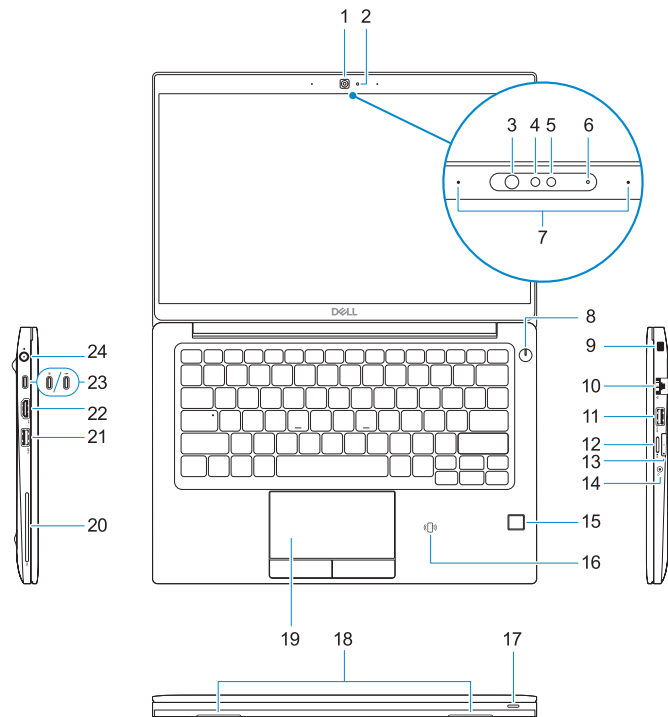
進口商/委製商: 荷蘭商戴爾企業股份有限公司台灣分公司

進口商/委製商地址: 台北市敦化南路二段 218 號 20 樓

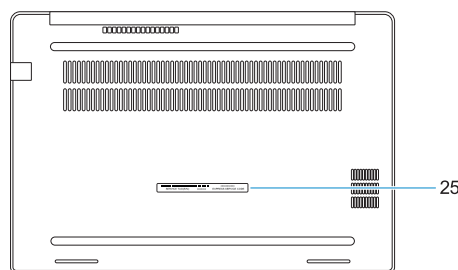
進口商/委製商電話: 00801-861-011

## Features

功能 | 功能 | 機能 | 기능



1. Camera (optional)
2. Camera status light (optional)
3. Infrared (IR) camera status light (optional)
4. Infrared (IR) camera (optional)
5. Camera (optional)
6. Camera status light (optional)
7. Microphones
8. Power button
9. Noble Security Lock Slot
10. Network port
11. USB 3.1 Gen 1 port with PowerShare
12. microSD card slot
13. USIM slot
14. Headset port
15. Fingerprint reader (optional)
16. NFC sensor (optional)
17. Battery charge status light
18. Speakers
19. Touchpad
20. Smartcard reader (optional)
21. USB 3.1 Gen 1 port
22. HDMI port
23. DisplayPort over USB Type-C (optional Thunderbolt™ 3)
24. Power connector port
25. Service tag label



1. 摄像头 (可选)
2. 摄像头状态指示灯 (可选)
3. 红外线 (IR) 摄像头状态指示灯 (可选)
4. 红外线 (IR) 摄像头 (可选)
5. 摄像头 (可选)
6. 摄像头状态指示灯 (可选)
7. 麦克风
8. 电源按钮
9. Noble 防盗锁孔
10. 网络端口
11. USB 3.1 Gen 1 端口 (带 PowerShare)
12. microSD 卡插槽

13. USIM 插槽
14. 耳机端口
15. 指纹读取器 (可选)
16. NFC 传感器 (可选)
17. 电池电量状态指示灯
18. 扬声器
19. 触摸板
20. 智能卡读取器 (可选)
21. USB 3.1 Gen 1 端口
22. HDMI 端口
23. 带 USB Type-C 的 DisplayPort (可选的 Thunderbolt™ 3)
24. 电源连接器端口
25. 服务标签

1. カメラ (オプション)
2. カメラステータスライト (オプション)
3. 赤外線 (IR) カメラステータスライト (オプション)
4. 赤外線 (IR) カメラ (オプション)
5. カメラ (オプション)
6. カメラステータスライト (オプション)
7. マイク
8. 電源ボタン
9. Noble セキュリティロックスロット
10. ネットワークポート
11. USB 3.1 Gen 1 ポート (PowerShare 機能付き)
12. microSD カードスロット

13. SIM スロット
14. ヘッドセットポート
15. 指紋認証リーダー (オプション)
16. NFC センサー (オプション)
17. バッテリ充電ステータスライト
18. スピーカー
19. タッチパッド
20. スマートカードリーダー (オプション)
21. USB 3.1 Gen 1 ポート
22. HDMI ポート
23. DisplayPort over USB Type-C (オプションの Thunderbolt™ 3)
24. 電源コネクタポート
25. サービスタグラベル

1. 攝影機 (選配)
2. 攝影機狀態指示燈 (選配)
3. 紅外線 (IR) 攝影機狀態指示燈 (選配)
4. 紅外線 (IR) 攝影機 (選配)
5. 攝影機 (選配)
6. 攝影機狀態指示燈 (選配)
7. 麥克風
8. 電源按鈕
9. Noble 安全防盜鎖孔
10. 網路連接埠
11. 具備 PowerShare 的 USB 3.1 第 1 代連接埠
12. microSD 卡插槽

13. USIM 插槽
14. 耳麥連接埠
15. 指紋掃描器 (選配)
16. NFC 感應器 (選配)
17. 電池充電狀態指示燈
18. 喇叭
19. 觸控墊
20. 智慧型讀卡器 (選配)
21. USB 3.1 第 1 代連接埠
22. HDMI 連接埠
23. 透過 USB Type-C 傳輸的 DisplayPort (選配 Thunderbolt™ 3)
24. 電源接頭連接埠
25. 服務標籤

1. 카메라 (옵션)
2. 카메라 상태 표시등 (선택 사항)
3. 적외선 (IR) 카메라 상태 표시등 (옵션)
4. 적외선 (IR) 카메라 (선택 사항)
5. 카메라 (옵션)
6. 카메라 상태 표시등 (선택 사항)
7. 마이크
8. 전원 버튼
9. 노블 보안 잠금 슬롯
10. 네트워크 포트
11. PowerShare를 사용하는 USB 3.1 Gen 1 포트
12. microSD
13. USIM 슬롯

14. 헤드셋 포트
15. 지문 판독기 (옵션)
16. NFC 센서 (선택 사항)
17. 배터리 충전 상태 표시등
18. 스피커
19. 터치패드
20. 스마트카드 판독기 (선택 사항)
21. USB 3.1 Gen 1 포트
22. HDMI 포트
23. USB Type C 사용 DisplayPort (Thunderbolt™ 3, 선택 사항)
24. 전원 커넥터 포트
25. 서비스 태그 라벨

